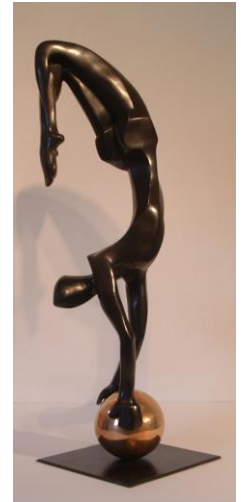


Titre

L 'équilibriste



Fiche technique

Date de création	Mai 1997		
Dimensions	<i>Hauteur</i>	63 cm	
	<i>Largeur</i>	20 cm	
	<i>Profondeur</i>	20 cm	
Matière	Bronze		
Patine	Brun noir et bronze poli		
Technique	Cire perdue moulée à partir d'un original en plâtre		
Thème	Équilibriste		
Style	Figuratif stylisé d'inspiration cubiste. Aplats lisses et pans coupés.		

**Conditions de vente : Bronze, tirage limité numéroté de 1 à 8 (+ 4 Epreuves d'Artiste)
La patine peut être définie avec l'artiste sur commande**

Fiche artistique

L'homme, longiligne, souple, le corps en légère torsion, se tient en équilibre, les mains posées sur une boule.

Au delà de l'esthétique évidente de la pièce, l'artiste évoque la précarité de tout équilibre, par définition instable et nécessitant un ajustement permanent.

La boule représente également le face à face entre l'homme et la terre, planète précieuse, avec laquelle il compose dans un fragile équilibre, aujourd'hui menacé.