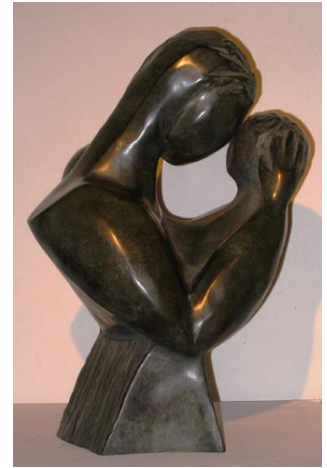


Titre

Tête à tête



Fiche technique

Date de création

Avril 2002

Dimensions

Hauteur 29 cm

Largeur 18 cm

Profondeur 20 cm

Matière

Bronze

Patine

Vert antique

Technique

Cire perdue moulée à partir d'un plâtre original

Thème

Maternité

Style

Figuratif stylisé

**Conditions de vente : Bronze, tirage limité numéroté de 1 à 8 (+ 4 Epreuves d'Artiste)
La patine peut être définie avec l'artiste sur commande**

Fiche artistique

La mère est puissante, concentrée et penchée vers son enfant. Elle le protège et le caresse, une main sur sa tête. Le corps de l'enfant et de la mère ne font qu'un, ils semblent enveloppés dans une bulle protectrice. Entre les visages, le vide dessine l'espace nécessaire de la respiration.

LIGNE 4- STYLISE